

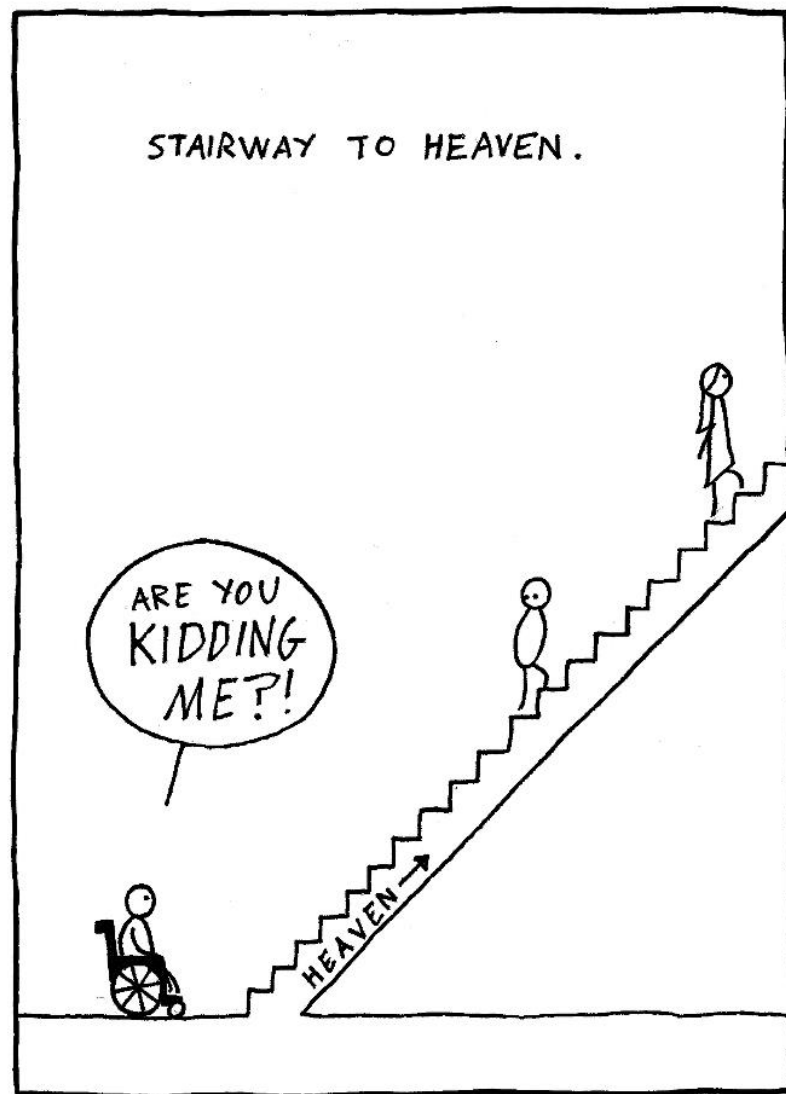
AÐ ÖÐLAST VALD YFIR EIGIN LÍFI

Embla Guðrúnar Ágústsdóttir
Stjórnarformaður NPA miðstöðvarinnar

Geta samfélög fatlað?

Ableismi

- Tegund af mismunun eða fordómum gagnvart fötluðu fólki.
- Samfélagið er búið til að ófötluðu fólki fyrir ófatlað fólk – engin gerir ráð fyrir fötluðu fólki.
- Einkennist af þeirri hugmynd að það þurfi að laga fatlað fólk og að það geti ekki fúnkerað sem þátttakendur og áhrifavaldar í samfélaginu.
- Horft á fötlun sem óeðlilega og galla en ekki sem hluta af margbreytileikanum í samfélaginu eða fjölmenningu.



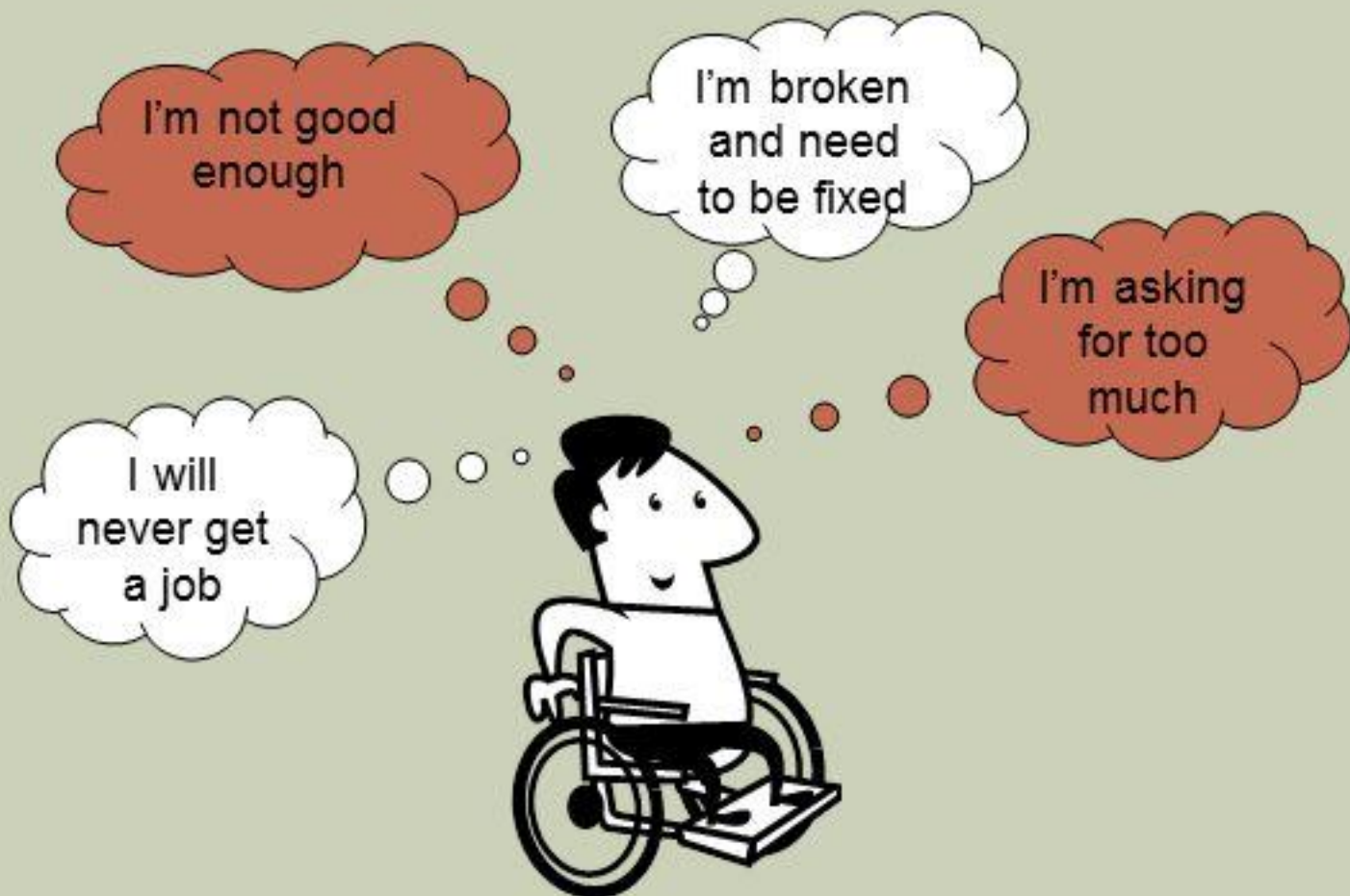
HUGLEIKUR DAGSSON

Hvernig birtist ableismi í lífi fatlaðs fólks?

- Líf okkar er ekki talið þess virði að lifa því.
- Álitid soun á peningum að veita viðeigandi aðstoð.
- Byggingar gera ekki ráð fyrir fólki sem ekki labbar eða sér.
- Aðgreining talin eðlileg og óhjákvæmileg.
- Fólk sýnir vorkun.
- Fólk starir.
- Fólk er hrætt.
- Heilbrigðisþjónusta ekki fullnægjandi.
- Skertur réttur til fjölskyldulífs.
- Margfalt meira ofbeldi.
- Önnur viðmið um lífsgæði.



Að innbyrða fordóma um sjálfan sig



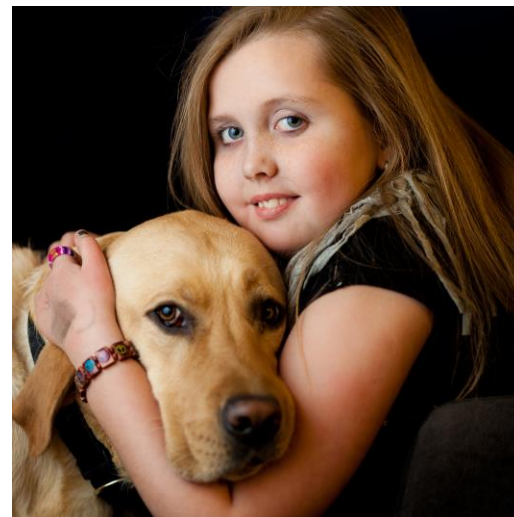
Barist fyrir mannréttindum

- Í kringum árið 1970 fór fatlað fólk að mótmæla hefðbundinni sýn samfélagsins og þeim hugmyndum að laga þurfi fatlað fólk að samfélaginu.
- Baráttan á rætur að rekja til baráttu annarra jaðarhópa og þess að fatlað fólk sjálft uppgötvað að vandinn væri staðsettur í samfélaginu.
- Aukin krafa um mannréttindi, samfélagsþátttöku án aðgreiningar.
- Með viðegandi aðstoð getur fatlað fólk búið við mannréttindi.



Notendastýrð persónuleg aðstoð (NPA)

- NPA felst í því að fatlað fólk fái fjármagn frá ríki/sveitarfélögum til þess að stýri sinni eigin aðstoð og ráða það aðstoðarfólk sem það kys sjálf.
- NPA felst í að aðstoðarfólk vinnur samkvæmt starfslýsingu sem fatlað fólk semur og samræmist lífstíl og kröfum þess.
- Markmið NPA er að fatlað fólk geti lifað lífi sínu og haft sömu möguleika og ófatlað fólk.
- NPA felur í sér hámarks stjórn á hvernig aðstoð er skipulögð og hönnuð eftir einstaklingsbundnum þörfum og lífsstíl.



NPA miðstöðin

- NPA miðstöðin er grasrótargreyfing íslensk fatlaðs fólks sem stofnuð var árið 2010.
- NPA miðstöðin er samvinnufélag sem rekið er án fjárhagslegs ágóðasjónarmiðs og er alfarið í eigu og undir stjórn fatlaðs fólks.
- Tilgangur félagsins
 - Styðja fatlað fólk við að útvega og skipuleggja persónulega aðstoð
 - Pólítísk barátta
 - Jafningjaráðgjöf

TAKK FYRIR

Embla Guðrúnar Ágústsdóttir
Stjórnarformaður NPA miðstöðvarinnar
embla@npa.is
npa.is